

# BE COMFORT

## Ventilationsaggregat



**Typer: BE COMFORT 9000**

**BE COMFORT R9000**

BE COMFORT ventilationsaggregater er velegnet til ventilation på skoler, kontorer og restauranter m.v. De energivenlige EC-motorer og den højeffektive modstrøms- eller roterende veksler sikrer en energibesparende installation.

Enhederne leveres med danskudviklet automatik fra OJ Electronics, der er specielt designet til det skandinaviske marked. Betjeningspanelet er et 3,5" touch-panel med dansk tekst.

BE COMFORT leveres med modstrøms- eller roterende veksler. Diverse varme, og/eller køleflader, komponenter og tilbehør kan leveres efter ønske.

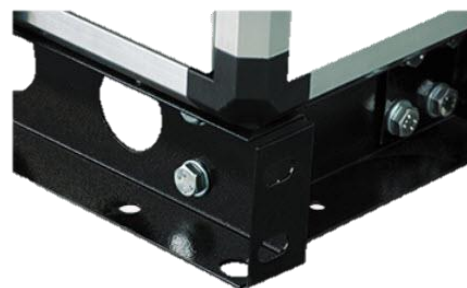
BE COMFORT ventilationsaggregater kan leveres med følgende luftmængder: 9000 m<sup>3</sup>/h.

BE COMFORT: udstyret med modstrømsveksler, EC-motorer og bypass

BE COMFORT R: udstyret med roterende veksler og EC-motorer

#### **Kabinet:**

- Fremstillet men aluprofiler i samlinger 50mm
- Kabinet fremstillet i dobbelt aluzinkplade
- Korrosionsbeskyttelse iht. ISO 12944 (C4 klasse)
- Isolering i kabinnet er 50 mm mineraluld, der sikrer minimalt varmetab samt god lydisolering
- Leveres med 2 låger for servicevenlig adgang
- Bundramme fremstillet i 3mm galvaniseret plade



#### **Fanmotor:**

- Energivenlige og hastighedsregulerbare EC-motorer
- Fanhjul er udstyret med "bagud bøjede" skovle

#### **Veksler:**

- Enhederne BE COMFORT leveres med modstrømsveksler
- Enhederne BE COMFORT R leveres med roterende veksler (regulering 0-10V)

#### **Bypass:**

- Enhederne BE COMFORT leveres med bypass

#### **Spjæld:**

- Enhederne er udstyret med spjæld på frisk- og afkastluft, der sikrer mod unødvendig luftgennemstrømning, når enheden er slukket

#### **Filter:**

- Friskluft renses gennem filter med G4 filterklasse (tilvalg F7 filter)
- Udsugningsluft renses gennem filter med G4 filterklasse

#### **Regulering luftmængde:**

- Konstant luftmængde
- Fugtstyring (tilvalg)
- VOC/CO<sub>2</sub>-styring (tilvalg)
- CO<sub>2</sub>-styring (tilvalg)
- Trykstyring (tilvalg)

## Betjeningspanel OJ Air2-HMI-35T:

- Start og stop
- Hastighed: auto, lav, høj, off og servicestop
- Dag- og ugeprogram
- Tid og dato
- Sprogvalg
- Opsætning indblæsningstemperatur
- Opsætning alarm
- Servicemenu
- Filteralarm
- Aktuelle temperaturer
- Aktuelle luftmængder
- Fejlkode



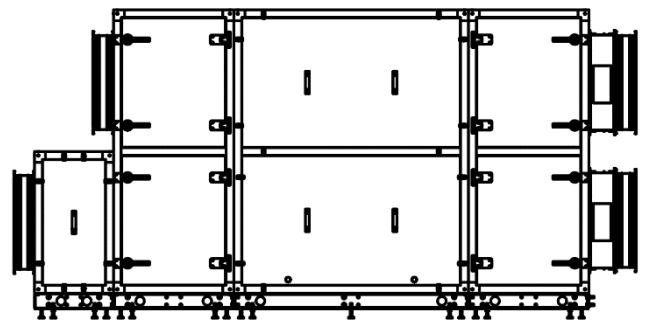
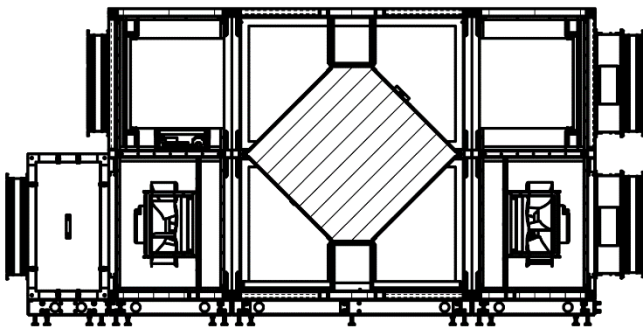
Enheden leveres med 10 m kabel for tilslutning af betjeningspanel

### Illustration:

Servicevenlig adgang til enheden via låger. Kan leveres som højre og venstre model.

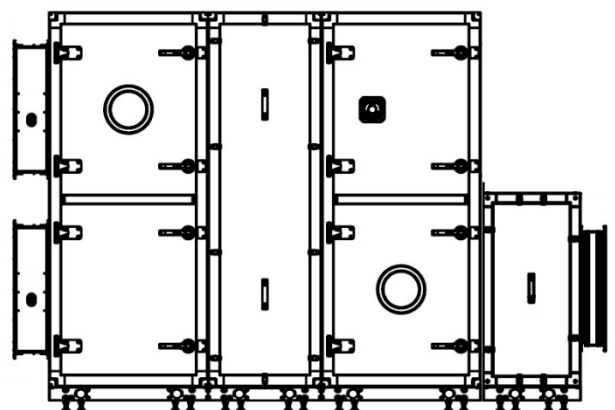
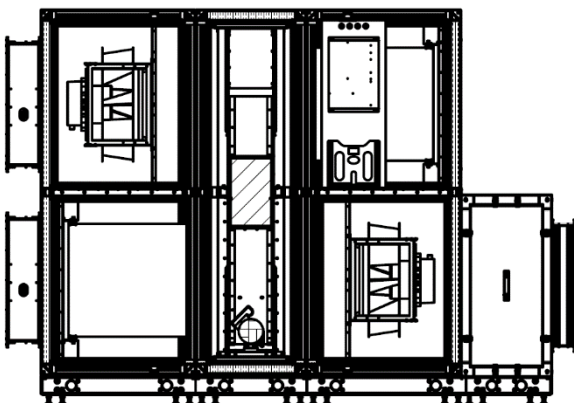
Model med modstrømsveksler (venstre):

**BE COMFORT**



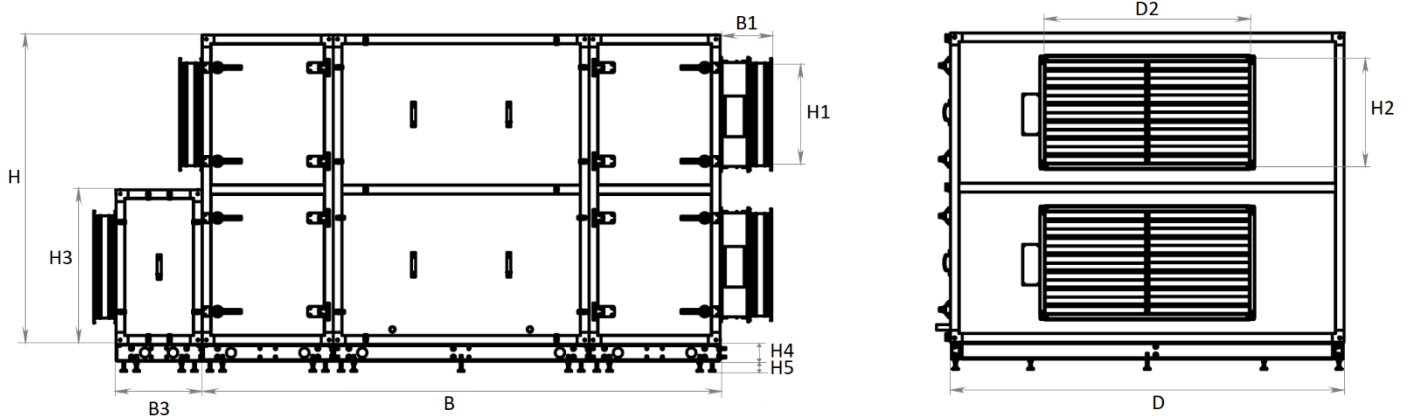
Model med roterende veksler (højre):

**BE COMFORT R**



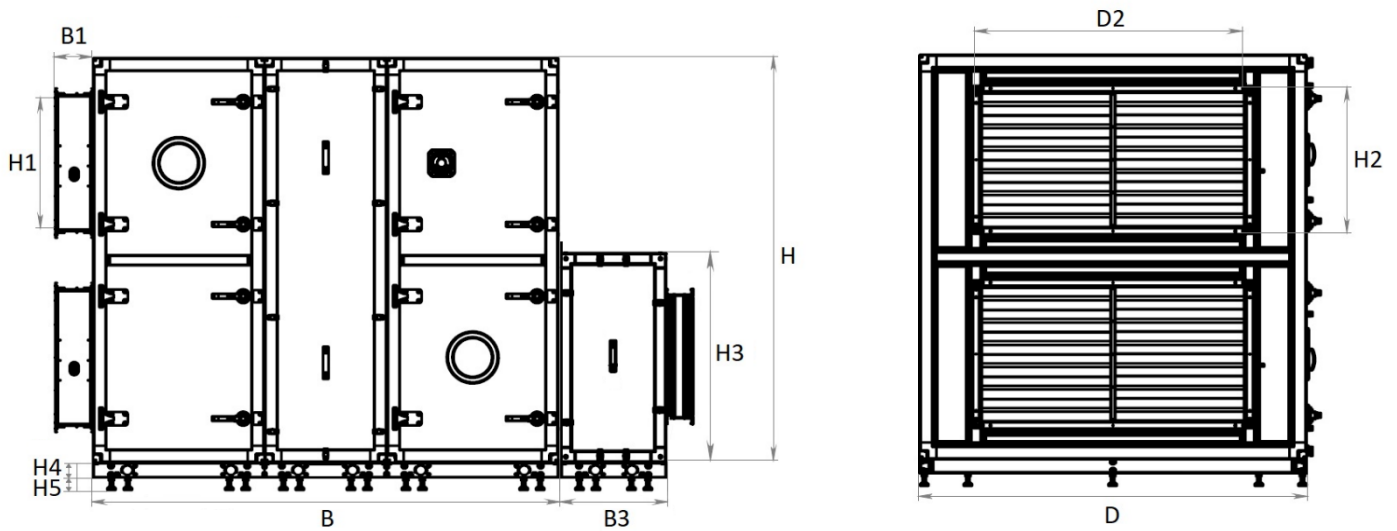
**Dimensioner (mm):**

Model med modstrømsveksler:



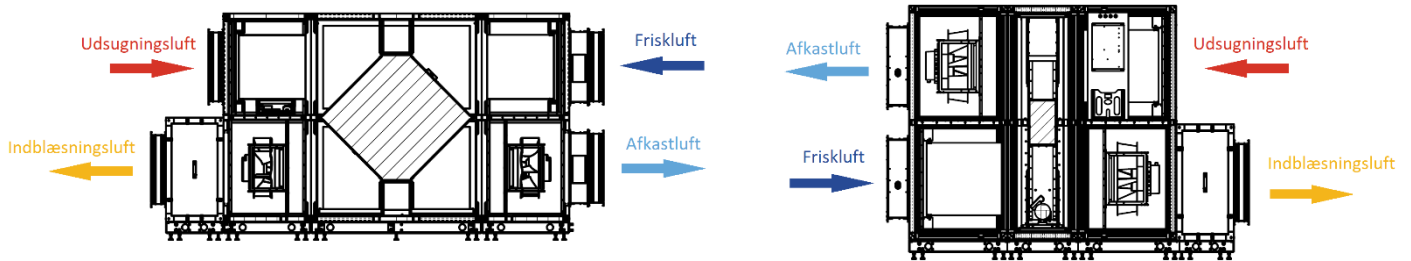
		BE COMFORT 9000	
<b>Aggregat</b>	B		3040
	H		1815
	D		2310
<b>Spjæld (Friskluft / afkastluft) (tilslutning metu 30)</b>	B1		170
	H1		600
	D1		1200
<b>Tilslutning højfals (Indblæsning/udsugning)</b>	H2		600
	D2		1200
<b>Vandvarmeplade (tilvalg)</b>	B3		505
	H3		907
	D3		1430
<b>Vandkøleplade (tilvalg)</b>	B3		505
	H3		907
	D3		1430
<b>DX-køle-/varmeplade (tilvalg)</b>	B3		505
	H3		907
	D3		1430
<b>Ramme</b>	H4		100
<b>Justerbare fødder</b>	H5		30-100

Model med roterende veksler:



		BE COMFORT R9000
<b>Aggregat</b>	B	2090
	H	1815
	D	1730
<b>Spjæld (Friskluft / afkastluft) (tilslutning metu 30)</b>	B1	170
	H1	600
	D1	1200
<b>Tilslutning højfals (Indblæsning/udsugning)</b>	H2	600
	D2	1200
<b>Vandvarmeplade (tilvalg)</b>	B3	505
	H3	907
	D3	1430
<b>Vandkøleplade (tilvalg)</b>	B3	505
	H3	907
	D3	1430
<b>DX-køle-/varmeplade (tilvalg)</b>	B3	505
	H3	907
	D3	1430
<b>Ramme</b>	H4	100
<b>Justerbare fødder</b>	H5	30-100

## Illustrationsmodel luftstrøm:



## Bestilling:

Eksempel: BEC R9000DX

Serie	Vekslertype	Type	Varmeflade
BEC - BE COMFORT	<ul style="list-style-type: none"> <li>- Modstrømsveksler</li> <li>R - Roterende veksler</li> </ul>	9000	<ul style="list-style-type: none"> <li>- Ingen varmekflade</li> <li>VVF - Vandvarmekflade</li> <li>VKF - Vandkøleflade</li> <li>DX - DX-køle-/varmekflade</li> </ul>

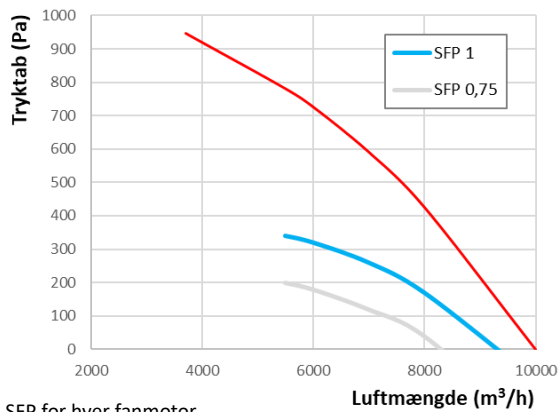
## Tekniske data:

Parametre		BE COMFORT 9000
Nominel luftkapacitet	m <sup>3</sup> /h	9000
Forsyningsspænding		3 X 400V +N +PE / 50Hz
HPFI-relæ klasse		B (AC/DC relæ)
Maks. effektforbrug	W	2X2600
Maks. strømforbrug	A	13
Omdrejninger	min <sup>-1</sup>	1700
Omgivelsestemperatur	°C	-12 til +40
Materiale kabinet		Aluzink
Isolering i kabinet	mm	50
Lydtryksniveau* (omgivelser)	LpA	46
Varmetab	W/m <sup>2</sup> K	<1
Posefilter: Udsugningsluft	mm	600 (G4)
Posefilter: Friskluft	mm	600 (G4, tilvalg F7)
Kanaltilslutning højde/bredde	mm	600 x 1200
Vægt med modstrømsveksler	kg	950
Vægt med roterende veksler	kg	750
Vægt vandvarmekflade	kg	100
Vægt vandkøleflade	kg	130
Vægt DX-køle-/varmekflade	kg	130
Strømforsyningskabel 400V	m	Uden kabel

\*Målt 3 meter fra enhed

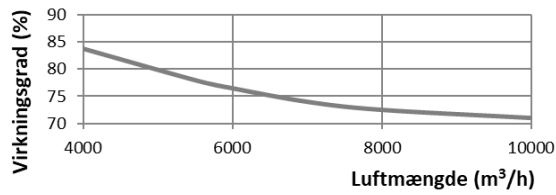
## Diagrammer og lyddata: BE COMFORT 9000

Energiforbrug:



SFP for hver fanmotor

Virkningsgrad:



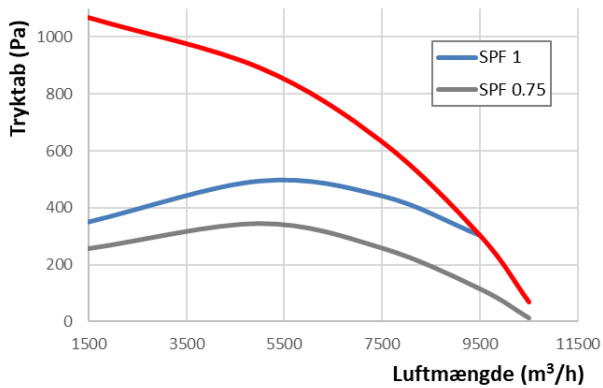
Temperaturvirkningsgrad iht. EN 308 (Tør)

BE COMFORT 9000											
	Oktav frekvensbånd [Hz] dB								L <sub>WA</sub> Sum dBA	LpA, 1m dBA	LpA, 3m dBA
	63	125	250	500	1000	2000	4000	8000			
L <sub>WA</sub> friskluft	61	57	56	49	46	37	31	25	52	-	-
L <sub>WA</sub> indblæsningsluft	69	68	70	74	74	70	64	59	78	-	-
L <sub>WA</sub> udsugningsluft	61	57	56	49	46	37	31	25	52	-	-
L <sub>WA</sub> afkastluft	68	67	69	73	73	69	63	58	77	-	-
L <sub>WA</sub> omgivelser	62	59	58	46	42	38	31	27	52	41	31

\*Lyddata målt ved 9000 m<sup>3</sup>/h ved ekstern tryktab 100Pa

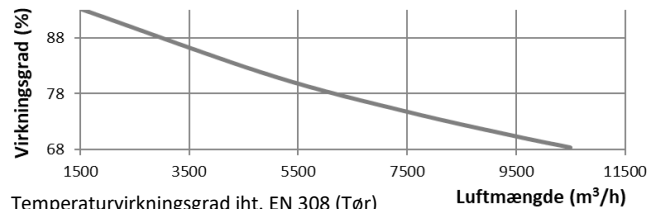
## Diagrammer og lyddata: BE COMFORT R9000

Energiforbrug:



SFP for hver fanmotor

Virkningsgrad:



Temperaturvirkningsgrad iht. EN 308 (Tør)

BE COMFORT R9000											
	Oktav frekvensbånd [Hz] dB								L <sub>WA</sub> Sum dBA	LpA, 1m dBA	LpA, 3m dBA
	63	125	250	500	1000	2000	4000	8000			
L <sub>WA</sub> friskluft	66	61	63	67	66	58	52	41	62	-	-
L <sub>WA</sub> indblæsningsluft	69	68	70	74	74	70	64	59	78	-	-
L <sub>WA</sub> udsugningsluft	63	58	61	61	58	52	48	37	62	-	-
L <sub>WA</sub> afkastluft	68	67	69	73	73	69	63	58	77	-	-
L <sub>WA</sub> omgivelser	62	59	58	46	42	38	31	27	52	41	31

\*Lyddata målt ved 9000 m<sup>3</sup>/h ved ekstern tryktab 680Pa

BUCCMA ENERGY ApS forbeholder sig ret til ændringer. Alle oplysninger, der står i dette dokument kan ændres uden forudgående varsel.