

BE COMFORT

Ventilationsaggregat



Typer: BE COMFORT 9000

BE COMFORT R9000

BE COMFORT ventilationsaggregater er velegnet til ventilation på skoler, kontorer og restauranter m.v. De energigivende EC-motorer og den højeffektive modstrøms- eller roterende veksler sikrer en energibesparende installation.

Enhederne leveres med danskudviklet automatik fra OJ Electronics, der er specielt designet til det skandinaviske marked. Betjeningspanelet er et 3,5" touch-panel med dansk tekst.

BE COMFORT leveres med modstrøms- eller roterende veksler samt med eller uden vandvarmeblade. Diverse komponenter og tilbehør kan leveres efter ønske.

BE COMFORT: udstyret med modstrømsveksler, EC-motorer og bypass

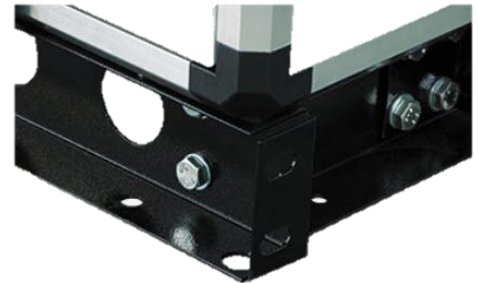
BE COMFORT - V: udstyret med modstrømsveksler, EC-motorer, bypass og vandvarmeblade

BE COMFORT R: udstyret med roterende veksler og EC-motorer

BE COMFORT R - V: udstyret med roterende veksler, EC-motorer og vandvarmeblade

Kabinet:

- Fremstillet med alu profiler i samlinger 50 mm
- Kabinet fremstillet i dobbelt aluzinkplade
- Korrosionsbeskyttelse iht. ISO 12944 (C4 klasse)
- Isolering i kabinnet er 50 mm mineraluld, der sikrer minimalt varmetab samt god lydisolering
- Leveres med låger for servicevenlig adgang
- Bundramme fremstillet i 3mm galvaniseret plade



Fanmotor:

- Energigivende og hastighedsregulerbare EC-motorer
- Fanhjul er udstyret med "bagud bøjede" skovle

Veksler:

- Enhederne BE COMFORT leveres med modstrømsveksler
- Enhederne BE COMFORT R leveres med roterende veksler

Bypass:

- Enhederne BE COMFORT og BE COMFORT - V leveres med bypass

Spjæld:

- Enhederne er udstyret med spjæld på frisk- og afkastluft, der sikrer mod unødvendig luftgennemstrømning, når enheden er slukket

Filter:

- Friskluft renses gennem filter med G4 filterklasse (tilvalg F7 filter)
- Udsugningsluft renses gennem filter med G4 filterklasse

Betjeningspanel OJ AHC-3000-HMI-35T:

- Start og stop
- Hastighed: auto, lav, medium, høj, off og servicestop
- Dag- og ugeprogram
- Tid og dato
- Sprogvalg
- Opsætning indblæsningstemperatur
- Opsætning alarm
- Servicemenu
- Filteralarm
- Aktuelle temperaturer
- Autokonfigurering (kun ved tilvalg af tilbehør)
- Fejlkode



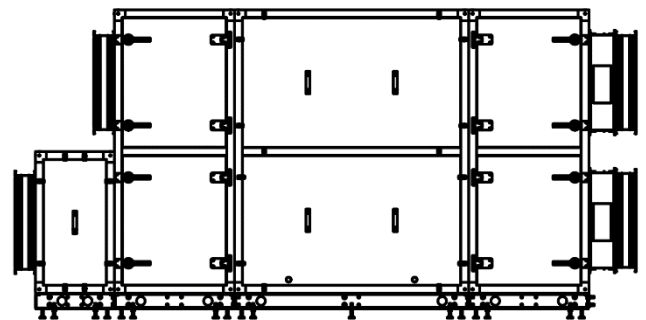
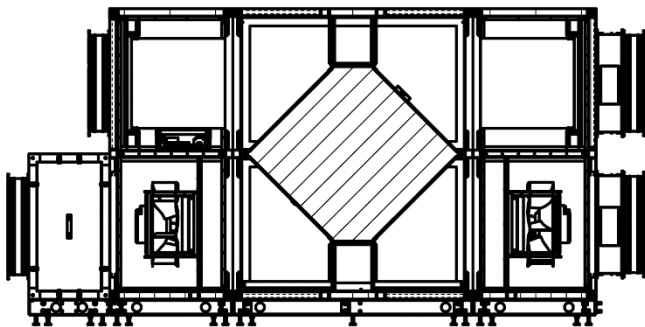
Enheden leveres med 10 m kabel for tilslutning af betjeningspanel

Illustration:

Servicevenlig adgang til enheden via låger. Kan leveres som højre og venstre model.

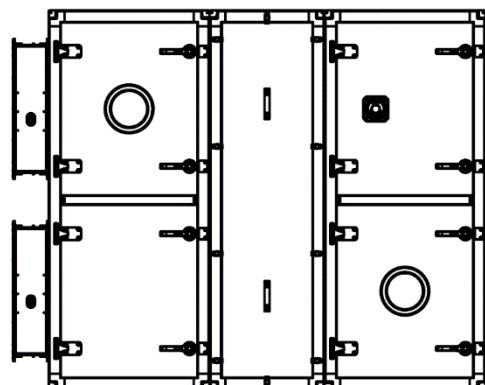
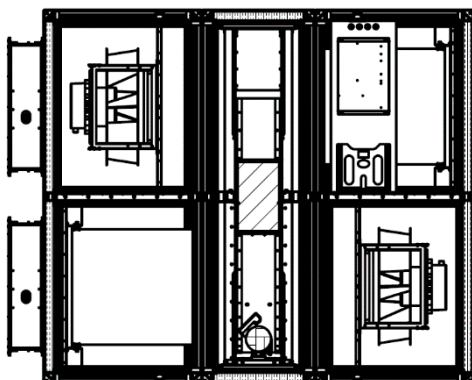
Model med modstrømsveksler (venstre):

BE COMFORT



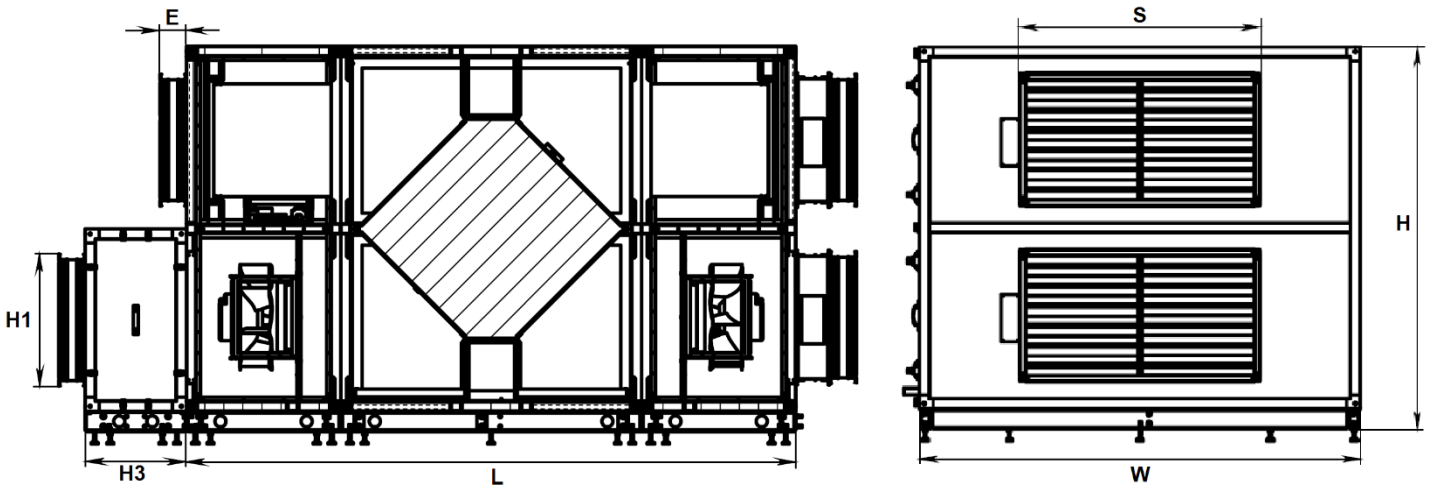
Model med roterende veksler (højre):

BE COMFORT R



Dimensioner (mm):

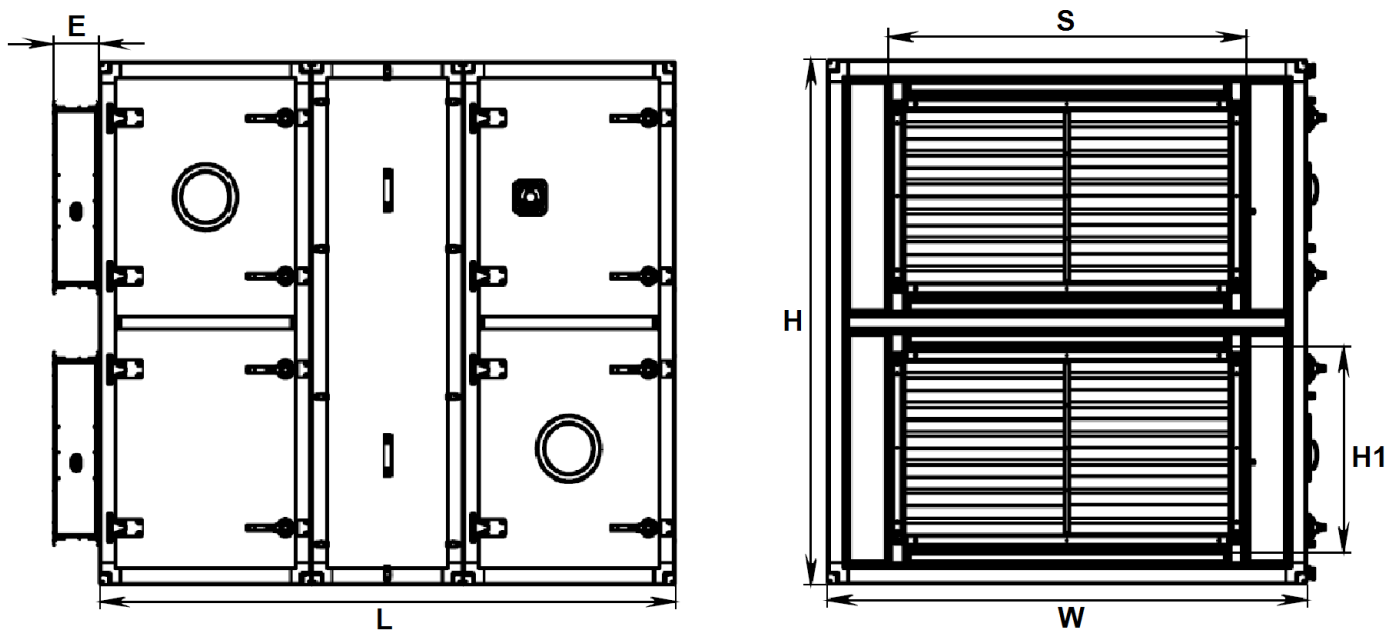
Model med modstrømsveksler:



Model	Dimensioner [mm]						
	L	W	H*	H1	H3 (tilvalg)	S	E
BE COMFORT 9000	3040	2310	1915	600	505	1200	170

*BEMÆRK: Anlæg leveres med justerbare fødder fra 35-90mm

Model med roterende veksler:



Model	Dimensioner [mm]					
	L	W	H* (+100mm) **	H1	S	E
BE COMFORT R9000	2090	1738	1815	600	1200	170

*BEMÆRK: Anlæg leveres med justerbare fødder fra 35-90mm

**BEMÆRK: Bundramme under aggregat er ikke vist på illustration

BUCCMA ENERGY ApS forbeholder sig ret til ændringer. Alle oplysninger, der står i dette dokument kan ændres uden forudgående varsel.