

BE FLEX-system

HDPE slanger og fordelingsbokse til bygninger med lav installationshøjde



Tekniske informationer

Info om systemet:

Dette flexsystem består af HDPE slanger, bokse til ventiler, fordelingsbokse samt tilbehør der gør installationen komplet. Systemets lave installationshøjde gør, at det kan bruges ved næsten alle installationer i boliger samtidig med, at flexslangernes fleksibilitet gør, at de er velegnede til mange situationer, hvor almindelige rør ikke ville kunne bruges pga. begrænset plads eller lignende.

Dimensioner:

Flexslangerne leveres med en udvendig diameter på ØD75mm og indvendig diameter på Ød63mm. Slangerne passer sammen med alle ventilbokse samt fordelingsbokse.

Installationsguide:

Alle bokse og fordelingsbokse leveres med gummitætningsring på alle studse.

Flexslangen skubbes ind over studsene på boks/fordelingsboks, så flexslangen er skubbet helt i bund. Flexslangen fastgøres til boksen med to selvskærende skruer.

Tæthedsklasse:

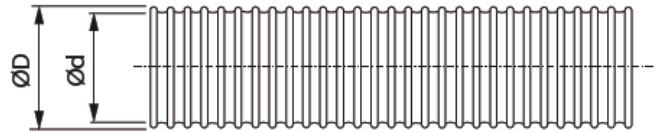
Flexsystemet overholder tæthedsklasse C iht. DS/EN 12237:2003 standard.

Fordele ved installationen:

- Hurtig, fleksibel og nem installation
- Pladsbesparende løsning
- Korrosionsbestandigt materiale af høj kvalitet
- Lav installationsvægt
- Høj tæthed i systemet
- Ingen lydoverførsel fra rum til rum
- Kan nedstøbes i beton
- Hurtig og nem indregulering

HDPE flexslange ØD75
FLPS-75

Dimensioner:



ØD Diameter [mm]	Ød [mm]	Vægt [kg/mb]
75	63	0,29 / 0,31



Eksempel identifikation:

FLPS (type) – HPDE (materiale) – 75 (ØD)

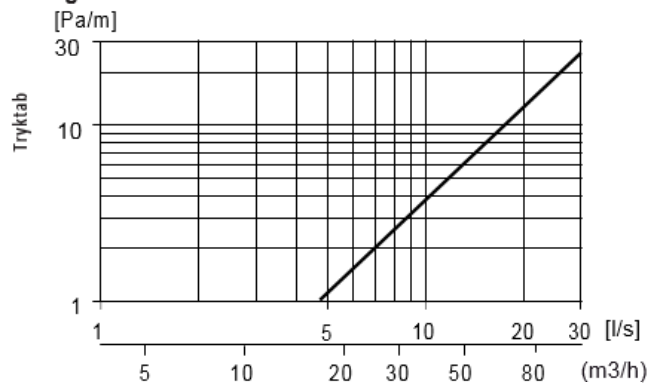
Beskrivelse:

De fleksible slanger fremstillet i HDPE (HIGH DENSITY POLYETHYLEN) anvendes til ventilationssystemer. Den lille diameter gør installationen nem at skjule i bygningens konstruktion. De fleksible slanger er tilpasset til resten af installationskomponenterne.

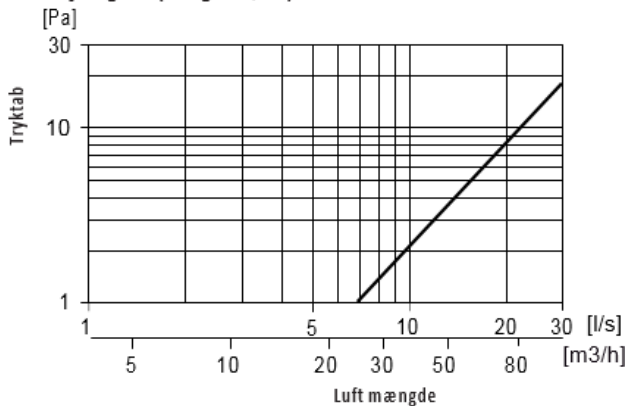
Polyethylen med høj massefylde (HDPE) har gode mekaniske egenskaber samt en god slidstyrke. Slangerne har en glat overflade indvendigt, som er med til at minimere tryktabet. Slangen leveres i ruller á 50 meter. Rulle dimension: 1100cm x 40cm.

Tekniske data: Trykdata diagrammer

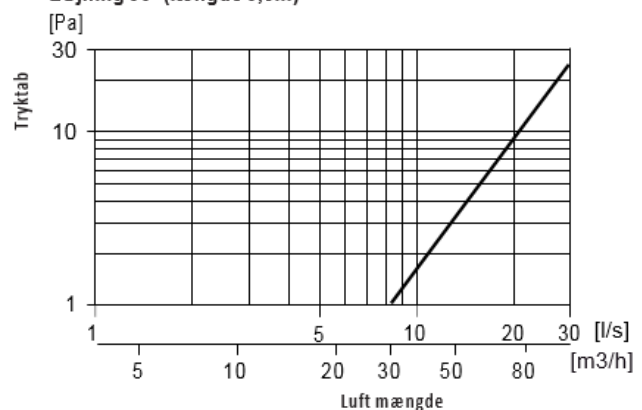
Lige



Bøjning 45° (længde 0,5m)



Bøjning 90° (længde 0,5m)



Om ventilboksene:

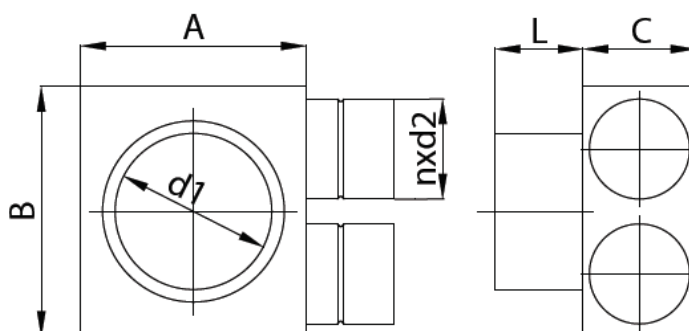
Ventilboksene er fremstillet i galvaniseret plade med svejste studse til slanger og rør til montage af ventil. Der kan ved forespørgsel leveres ventilbokse med 9mm indvendig isolering.

Alle samlingerne i boksen er fuget. Dette sikrer tæthedsklasse C.

Ventilboks FLFB75



Dimensioner:



Eksempel Identifikation:

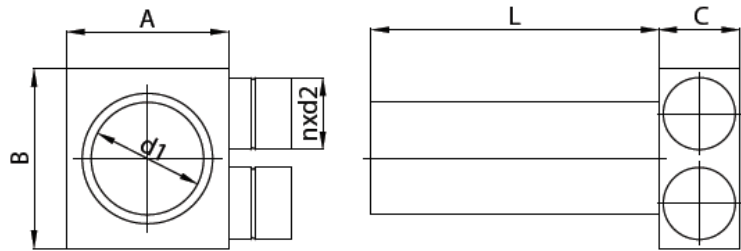
FLBV75 (type) – 2 (antal studse) – 100 (d1)

Model	A (mm)	B (mm)	C (mm)	L (mm)	d1 (mm)	n (stk.)	d2 (mm)
FLBV75-2-100	180	200	90	67	100	2	63
FLBV75-3-125	180	300	90	67	125	3	63

Ventilboks – lang model
FLBVL75



Dimensioner:



Eksempel identifikation:

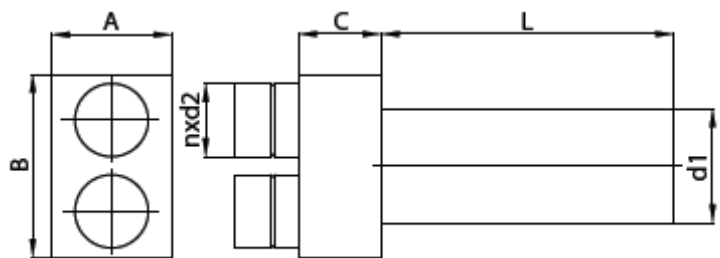
FLBVL75 (type) – 2 (antal studse) – (d1)

Model	A (mm)	B (mm)	C (mm)	L (mm)	d1 (mm)	n (stk.)	d2 (mm)
FLBVL75-2-100	180	200	90	320	100	2	63
FLBVL75-3-125	180	300	90	320	125	3	63

Ventilboks – lige model
FLBVLI75



Dimensioner:



Eksempel identifikation:

FLBVLI75 (type) – 2 (antal studse) – 100 (d1)

Model	A (mm)	B (mm)	C (mm)	L (mm)	d1 (mm)	n (stk.)	d2 (mm)
FLBVLI75-2-100	180	200	90	320	100	2	63
FLBVLI75-3-125	180	300	90	320	125	3	63

Om fordelingsboksene:

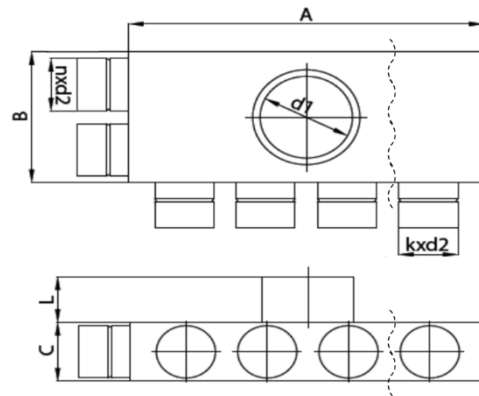
Fordelingsboksene er fremstillet i galvaniseret plade med svejste studse til slanger og rør til montage af ventil. Boksene leveres med 9mm invendig isolering, der sikrer en svagere lydovergang til flexslangerne.

Alle samlingerne i boksen er fuget. Dette sikrer tæthedsklasse C.

Fordelingsboks FLFB75-2-6-160



Dimensioner:



Eksempel identifikation:

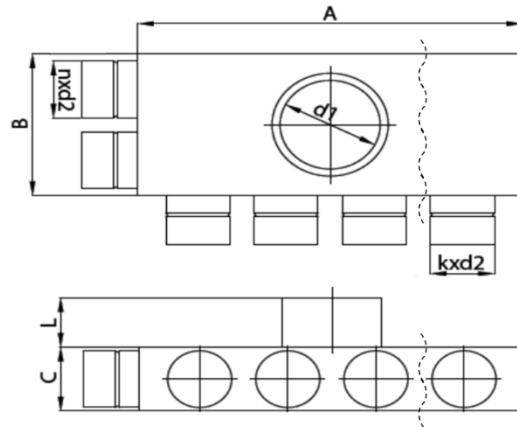
FLFB75 (type) – 2-6 (antal studse) – 160 (d_1)

Model	A (mm)	B (mm)	C (mm)	L (mm)	d_1 (mm)	n (stk.)	k (stk.)	d_2 (mm)
FLFB75-2-6-160	770	290	95	35	160	2	6	63

Fordelingsboks
FLFB75-2-10-160



Dimensioner:



Eksempel identifikation:

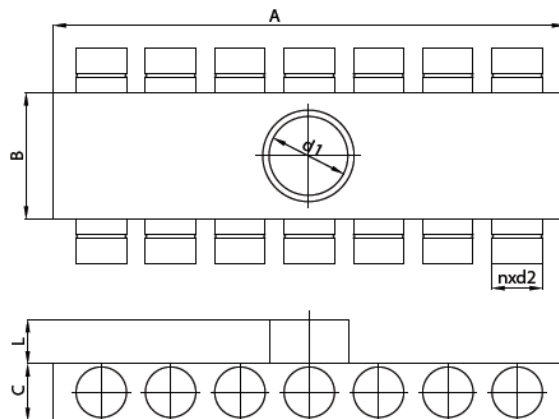
FLFB75 (type) – 2-10 (antal studse) – 160 (d1)

Model	A (mm)	B (mm)	C (mm)	L(mm)	d1 (mm)	n (stk.)	k (stk.)	d2 (mm)
FLFB75-2-10-160	1270	290	95	35	160	2	10	63

Fordelingsboks
FLFB75-7-7-200



Dimensioner:



Eksempel identifikation:

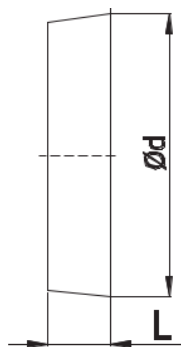
FLFB75 (type) – 7-7 (antal studse) – 200 (d1)

Model	A (mm)	B (mm)	C (mm)	L (mm)	d1 (mm)	n (stk.)	d2 (mm)
FLFB75-7-7-200	700	300	90	350	200	7-7	63

PVC prop
FLPP



Dimensioner:



Eksempel identifikation:

FLPP (type) – 63 (Ød)

Beskrivelse:

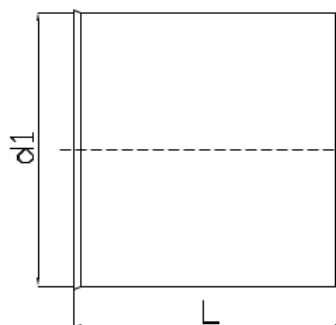
FLPP prop er fremstillet af PVC plastic og lavet til afpropning af HDPE slanger, ventilbokse samt fordelingsbokse.

Model	Ød (mm)	L (mm)
FLPP63	63	20
FLPP75	75	20

Samlemuffe
FLSM75



Dimensioner:



Eksempel identifikation:

FLSM (type) – 75 (diameter)

Beskrivelse:

FLSM samlemuffe bruges til samling af HDPE slanger. Ved samling bruges gummitætningsringe. Herved opnås tæthedsklasse C.

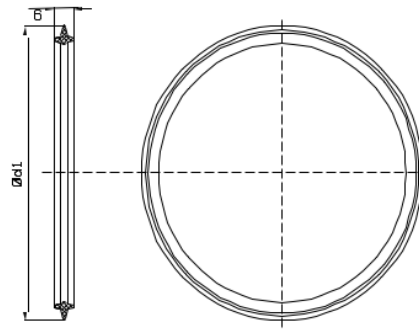
Bemærk: det er kun ved brug af samlemuffe at gummitætningsringe er nødvendige at montere. Ventil- og fordelingsbokse leveres med allerede påsatte gummitætningsringe.

Model	d1 (mm)	L (mm)
FLSM-75	75	100

EPDM gummitætningsring FLGTR78



Dimensioner:



Eksempel identifikation:

FLGTR (type) – 78 (Ød1)

Beskrivelse:

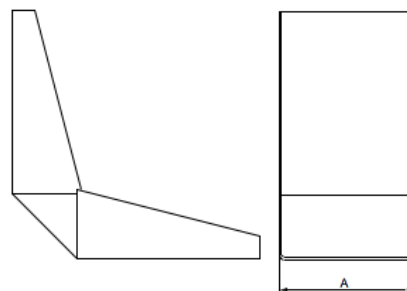
EPDM gummitætningsringe anvendes til samlemuffe i begge ender. Herved opnås tæthedsklasse C. Ved samlinger af to slanger med samlemuffe, monteres gummiring i anden rille på slangen og denne skubbes ind i samlemuffe. Der kan med fordel anvendes glidemiddel ved ringene for at gøre montering i samlemuffe lettere.

Model	Ød1 (mm)	G (mm)
FLGTR-78	78	8

Slangeholder FLSH



Dimensioner:



Eksempel identifikation:

FLSH (type) – 90 (vinkel) – 155 (bredde (A))

Beskrivelse:

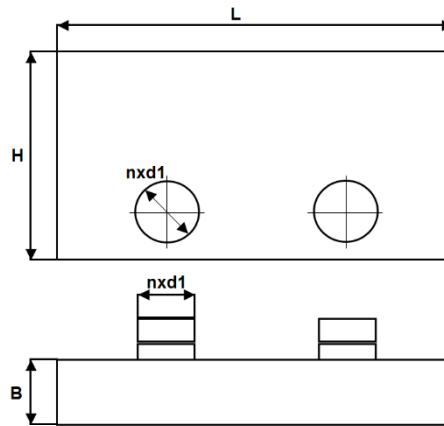
FLSH holder er fremstillet af galvaniseret stål. FLSH slangeholder muliggør nem installation af slanger i 90 grader, og holder dem på plads f.eks. når der støbes gulv med flydende beton.

Model	A (mm)
FLSH-9080	80
FLSH-90155	155

Gulvboks
FLGB



Dimensioner:



Eksempel identifikation:

FLGB (type) – 3 (antal studse)

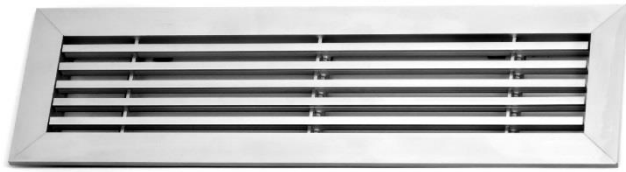
Beskrivelse:

Gulvboksen bruges til installation med rektangulære Alu riste med eller uden spjæld. Gulvboksen kan installeres både på gulv og på væg. Den leveres med 2 eller 3 tilslutningsstudse Ød 63mm og løs ramme, så højden kan justeres fra min.180 mm til max. 270mm.

Gulvboks materiale: galvaniseret plade.

Model	L (mm)	B (mm)	H (mm)	H1 (ramme højde) (mm)	n (stk.)	d1 (mm)
FLGB2	400	100	180	100	2	63
FLGB3	400	100	180	100	3	63

Alu rist til gulvboks
ALUR / ALURS

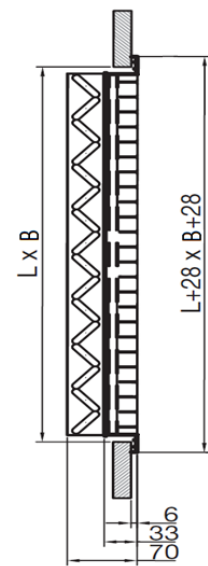


Dimensioner:

ALUR



ALURS



Eksempel identifikation:
ALUR (type) – S (med spjæld)

Beskrivelse:

Alu rist til gulvboks er egnet til indblæsning og udsugning, og kan bruges til både gulv- og vægmontering. Alu ristene kan som tilbehør leveres med spjæld således at luftmængden kan reguleres. Spjældets indstilling kan justeres ved brug af skruetrækker gennem alu risten.

Alu rist materiale: naturlig anodiseret aluminium.

Spjæld materiale: galvaniseret plade.

Leveres med usynlige monteringsklips – kun ved spjæld.

Model	L (mm)	B (mm)
ALUR	400	100
ALURS	400	100