

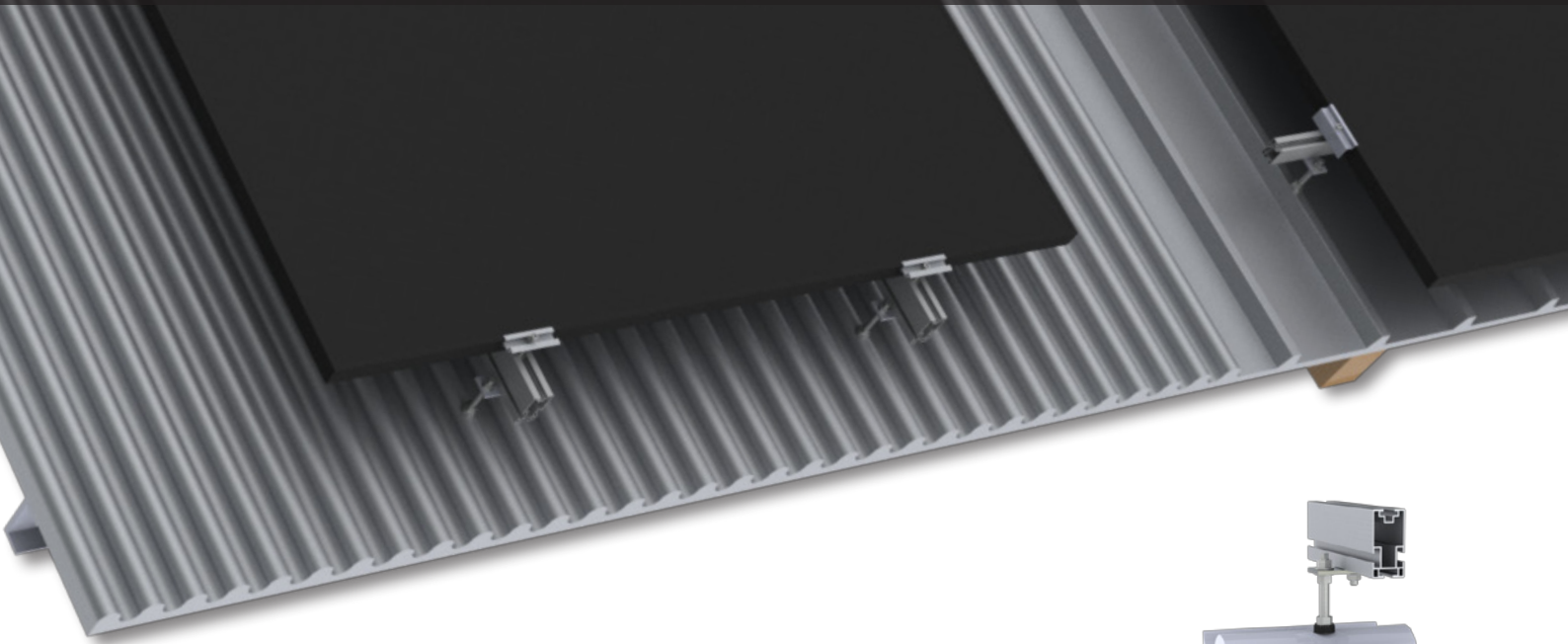
# BISOL EasyMount Hanger Bolt

Alsidiq løsninq og høj modstandsdygtighed mod vinden



Solar company!

Denne BISOL EasyMount hanger bolt er en effektiv og alsidiq løsninq til installationer på trapezformede og bølgeformede sadeltage. Systemet har en meget lav vægt og er fremstillet af kvalitets materialer til at modstå høj vindlast. Der er mange installations muligheder som passer til langt de fleste tagtyper.



## Tekniske Specifikationer

Anvendelse	Sadeltage med trapezformet plader eller bølgeformede tag
Tag hældning	Enhver hældning
Installation	Fastgørelse gennem taget til stål, træ eller beton konstruktion
Panel orientering	Stående eller liggende
Panel tolerance	Velegnet til de fleste indrammede panel typer
Materiale	Rustfrit stål (montageskrue, gevindstang og fastgørelsesbeslag) / Aluminium EN- AW 6060 T5 (Profler 50 og 80)
Snelast	0-2,40 kN/m <sup>2</sup> (med BISOL solcellepaneler)
Vindbelastning (hastighed)	0 – 110 km/h / Vindzone 1, 2, 3



Montageskrue for stålkonstruktion



Gevindstang for betonkonstruktion



Montageskrue for trækonstruktion



10 års produkt garanti



Justerbar i højden



Alsidiq løsninq



Høje sne- og vindmodstands egenskaber



Vandtæt installation



Hurtig og nem installation

Maksimal afstand mellem fastgørelse BISOL EM –profil type 80

Max belastning (kN/m <sup>2</sup> )	8,1	5,2	3,0	2,2	1,5	1,1	0,8
Max afstand	1,00 m	1,50 m	2,00 m	2,50 m	3,00 m	3,50 m	4,00 m

Maksimal afstand mellem fastgørelse BISOL EM –profil type 50

Max belastning (kN/m <sup>2</sup> )	2,5	2,2	1,2	0,8	0,5	0,4	0,3
Max afstand	1,00 m	1,50 m	2,00 m	2,50 m	3,00 m	3,50 m	4,00 m

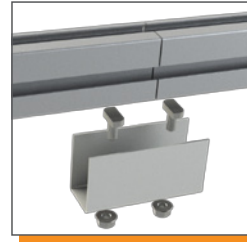
Systemkomponenter



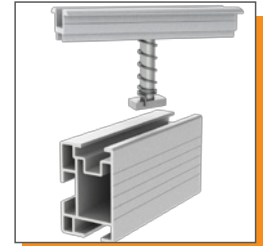
Montageskrue skrues gennem pladen og fastgøres i tagkonstruktionen. En vandtæt installation er sikret ved hjælp af EPDM - tætningskive.



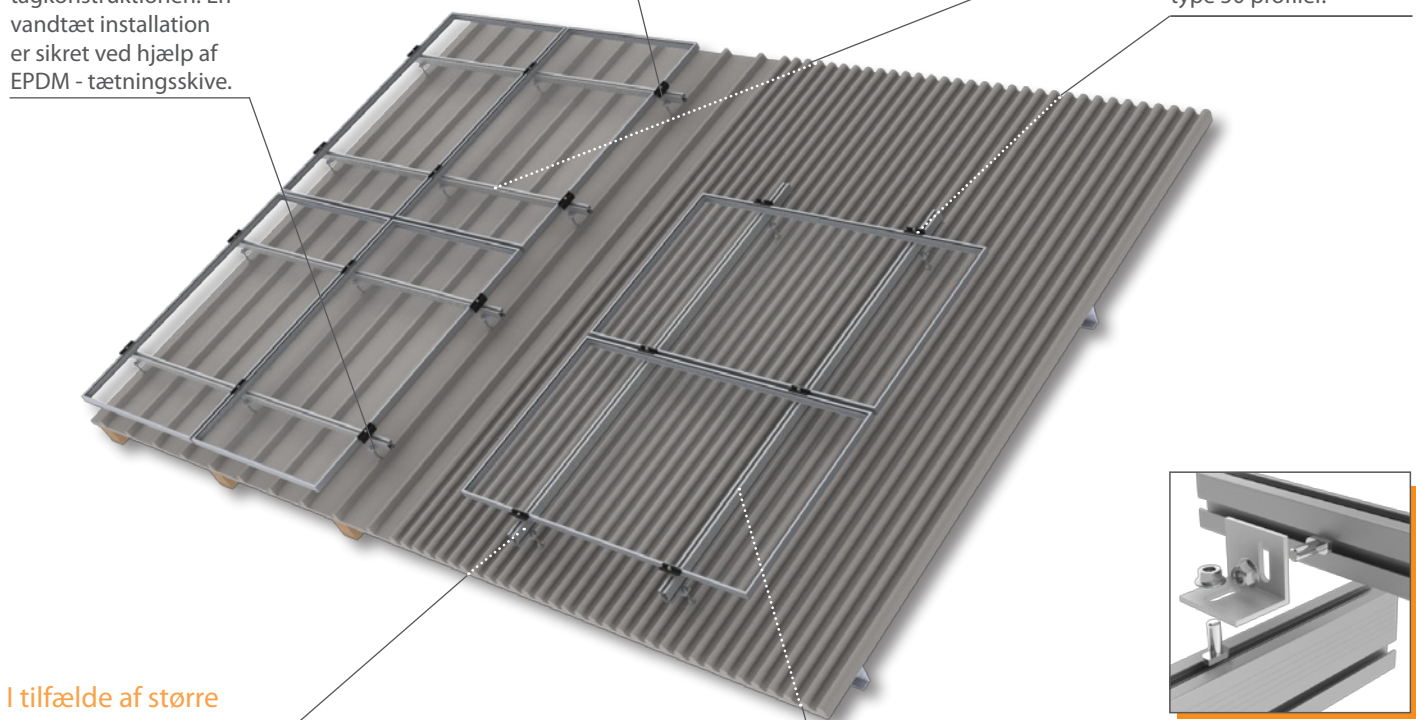
Profiler type 50 monteres på montageskrue med tilhørende beslag.



U- samler type 50 giver mulighed for samling af type 50 profiler.



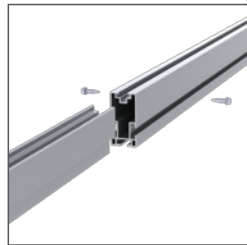
Enkel og nem montering af ende og mellem klemmer til type 50 profiler.



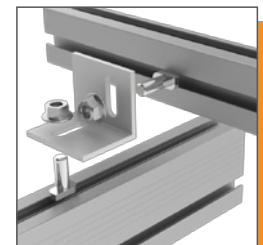
I tilfælde af større spændvidder



Profiler type 80 monteres på montageskrue med tilhørende beslag.



Profilen type 80 kan forlænges ved at indsætte samler type 80 som fastgøres med skruer.



Krydsende profiler kan monteres, ved at samle profiler med L- beslag.

Max afstand	Ved vandret tagunderstøtningskonstruktion				Ved lodret tagunderstøtningskonstruktion				
	≤200 cm		>200 cm		≤200 cm		>200 cm		85 cm ± 6,5 cm
Panel orientering	Liggende	Stående	Liggende	Stående	Liggende	Stående	Liggende	Stående	Liggende
Løsning	Profil 50	Profil 50 <sup>1)</sup> / Krydsende profiler (Profil 50 + Profil 50)	Profil 80	Profil 80 <sup>1)</sup> / Krydsende profiler (Profil 80 + Profil 50)	Profil 50 <sup>1)</sup> / Krydsende profiler (Profil 50 + Profil 50)	Profil 50	Profil 80 <sup>1)</sup> / Krydsende profiler (Profil 80 + Profil 50)	Profil 80	Profil 50

<sup>1)</sup> For paneler, der skal monteres på den korte ramme side.